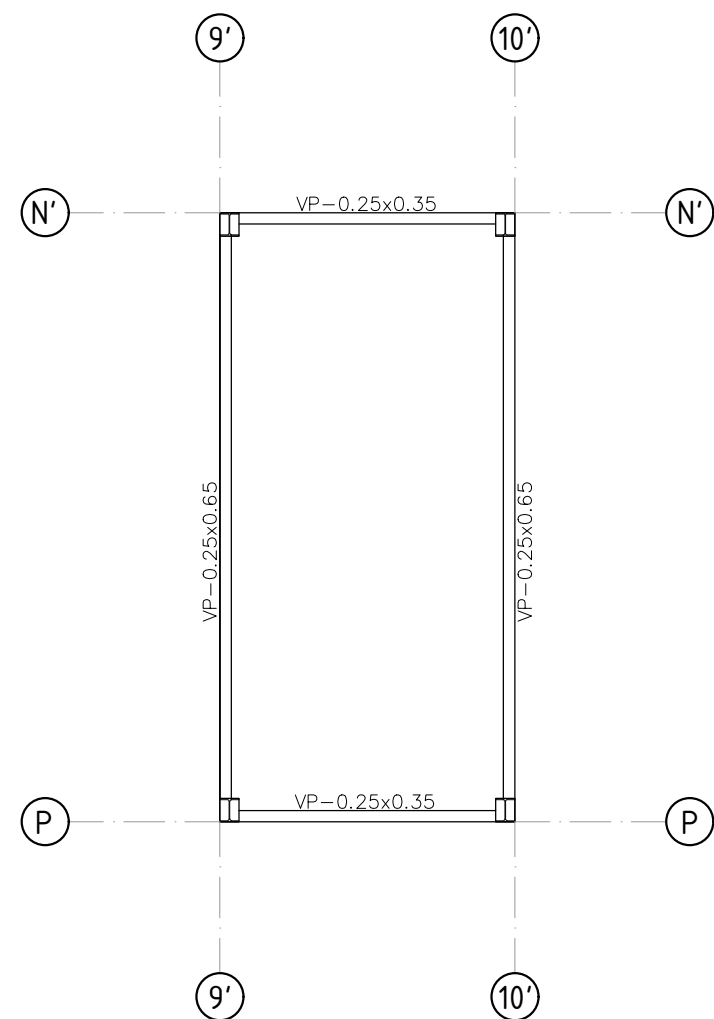
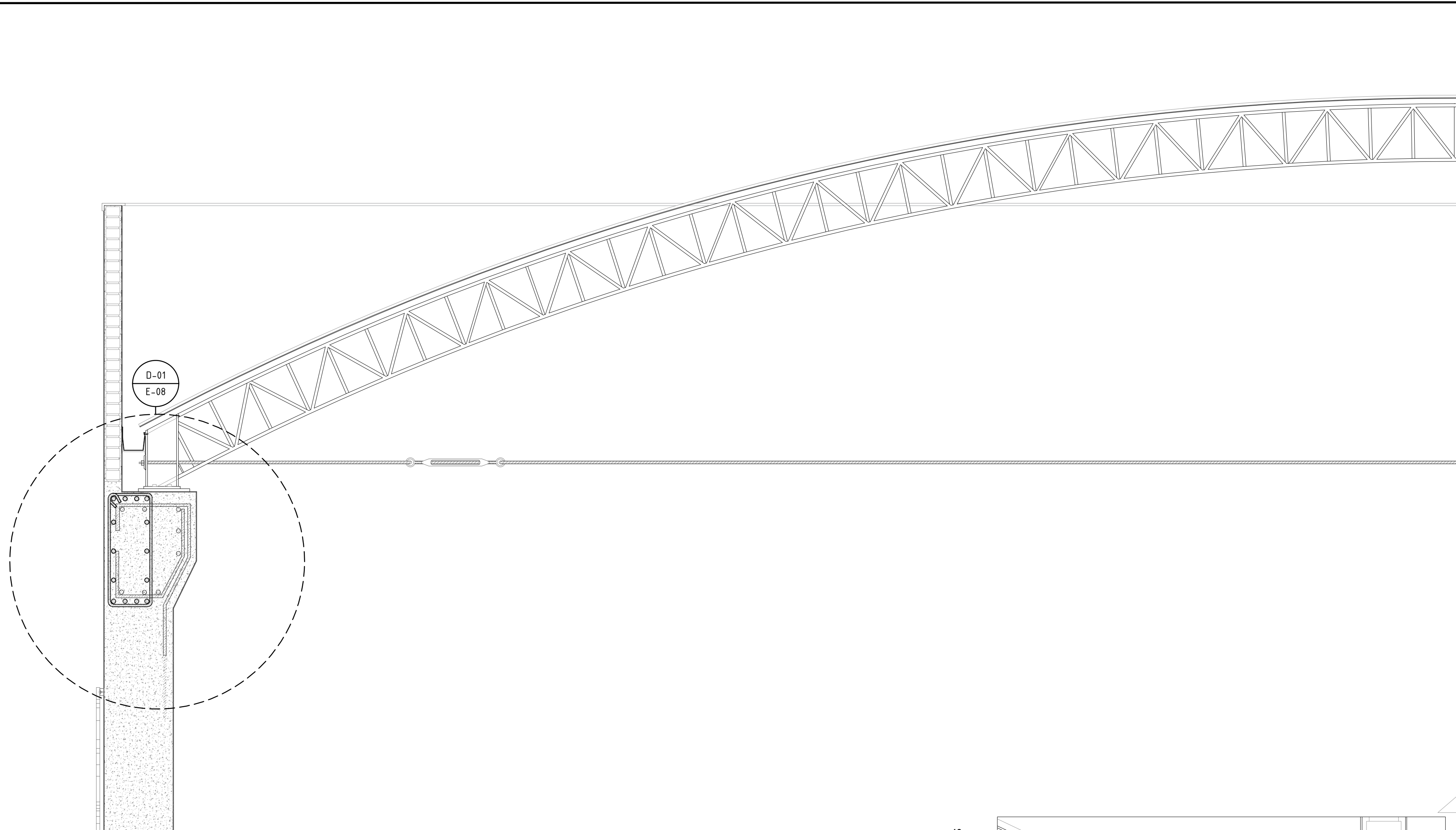


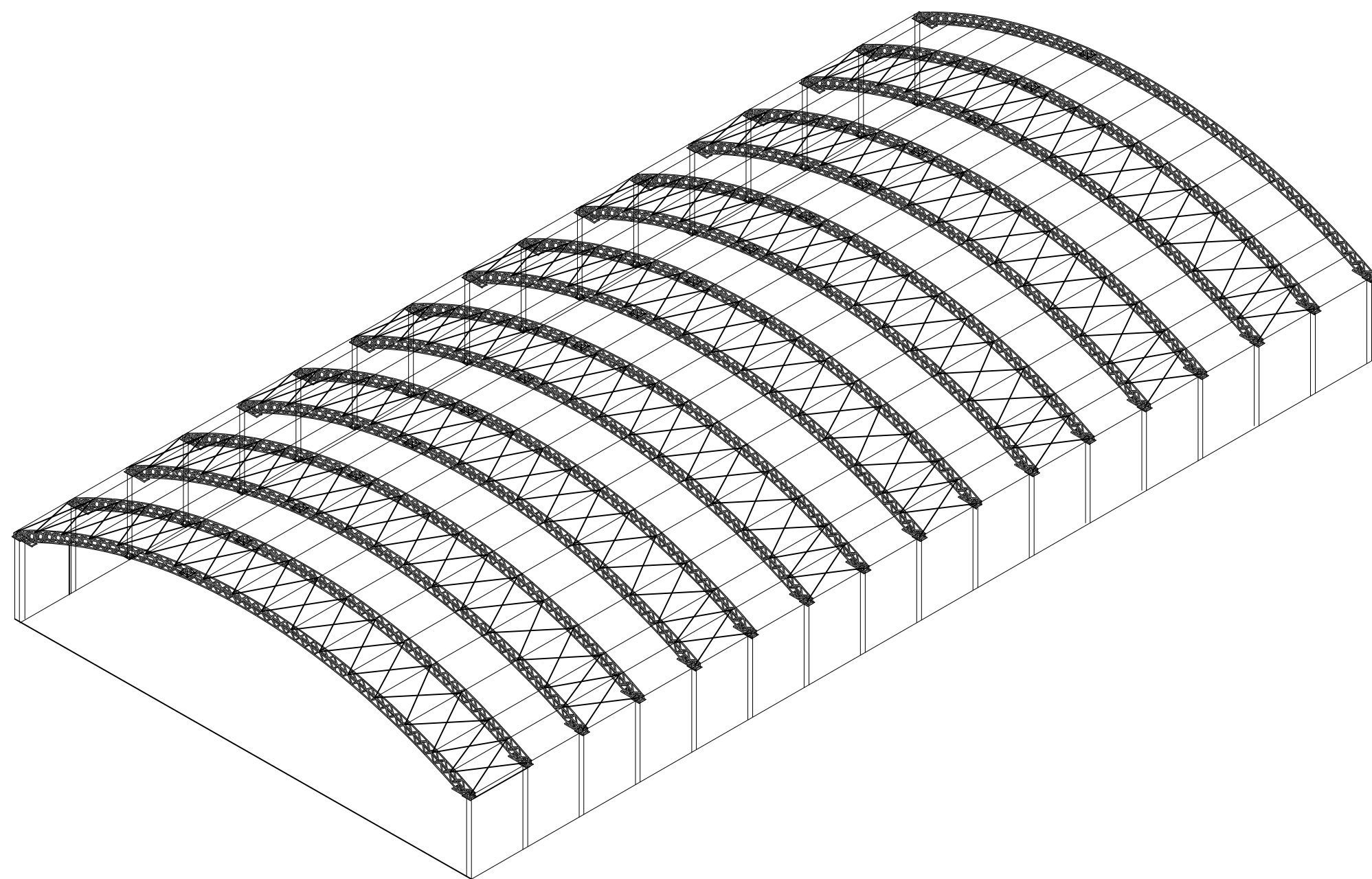
A PLANTA TECHO DE CERCHA
ESCALA 1/125



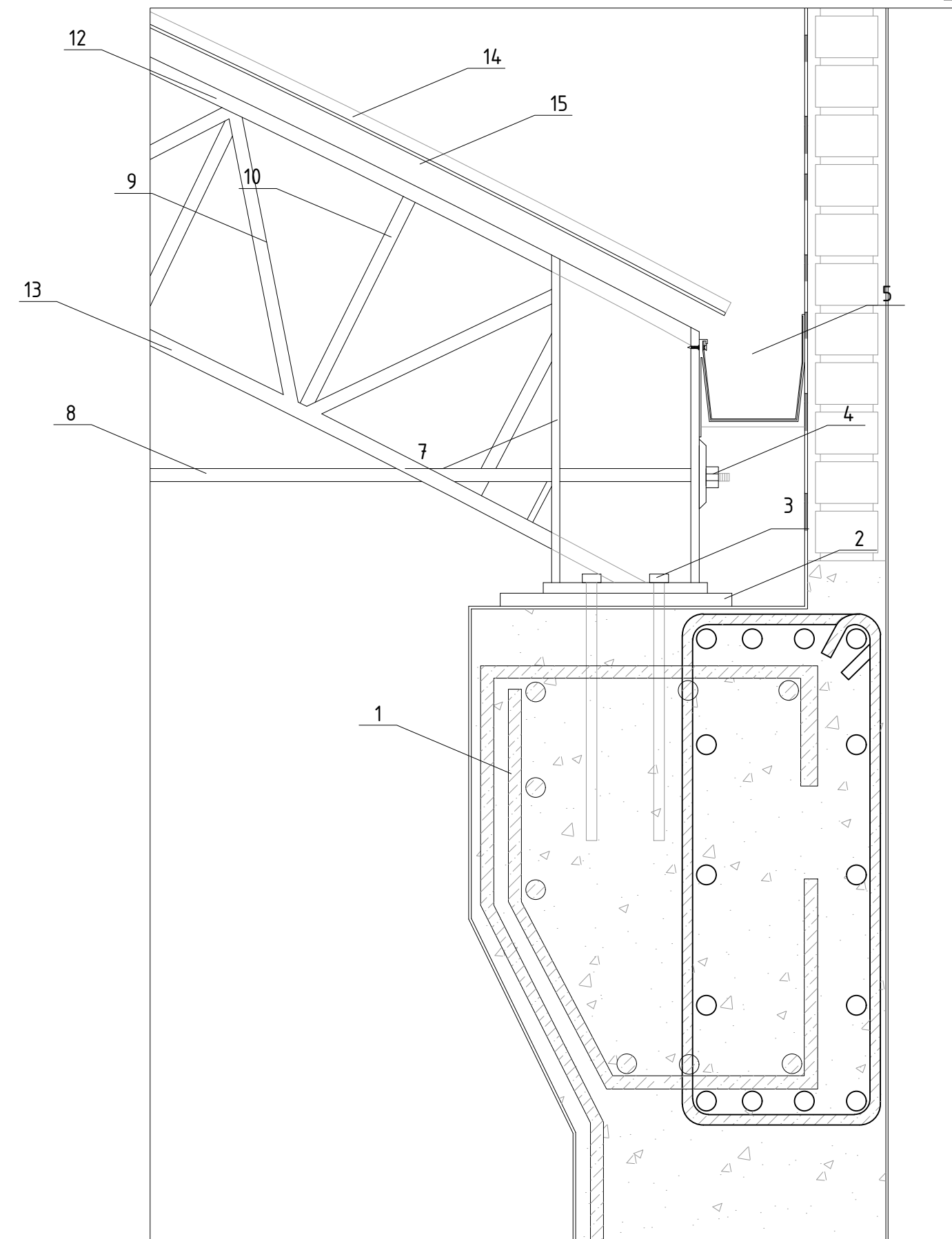
E PLANTA ESCALERA DE EMERGENCIA
ESCALA 1/100



B PLANTA TÍPICA ESTRUCTURAL SEGUNDO NIVEL
ESCALA 1/25



D ISOMÉTRICO COBERTURA DE CERCHA
ESCALA 1/125



C D-01
ESCALA 1/10

1. VIGA DE 120x60cm CON MÉNSULA.
2. PLANCHA BASE DE ACERO $e=3\frac{1}{8}"$.
3. PERNOS DE ANCLAJE A COLUMNA
4. PERNO DE SEGURIDAD DE VARILLA
5. CABEZAL DE ACERO
6. BRIDA SUPERIOR
7. CARTELA
8. VARILLA TENSORA $\frac{3}{4}"$
9. ANGULOS
10. MONTANTES
11. CUBIERTA METÁLICA AUTOSOPORTANTE
12. BRIDA INFERIOR
13. CUBIERTA METÁLICA AUTOSOPORTANTE
14. CANALETA DE ACERO GALVANIZADO DE $\frac{1}{8}"$ -.

Z	Z4 0.45	T	2.40
U	1.30	Ia	0.90
C	2.50	Ip	0.85
S	S2 1.05	Ro	7.00
Tp	0.60	R	7.00
Tl	2.00	K	1.00

1	9 x 0.006=0.06=6 cm de separación
2	18 x 0.006=0.11=11 cm de separación
3	18 x 0.006=0.11=11 cm de separación
4	18 x 0.006=0.11=11cm de separación

C1	0.45 x 0.35 m
C2	0.30 x 0.30 m
C3	0.35 x 0.45 m
C4	0.45 x 0.35 m
C5	0.40 x 0.80 m
C6	0.40 x 0.40 m
C7	0.80 x 0.60 m
C8	0.70 x 0.50 m
C9	0.50 x 0.30 m
C10	0.70 x 0.50 m
C11	0.30 x 0.25 m

VERTICALES	
MC-01	0.25 x 2.68 m
MC-02	0.25 x 1.55 m
MC-03	0.25 x 2.65 m
MC-06	0.25 x 1.40 m
MC-08	0.25 x 5.00 m
MC-09	0.25 x 2.25 m

HORIZONTALES	
MC-04	0.25 x 2.80 m
MC-05	0.25 x 2.80 m
MC-07	0.25 x 6.40 m

PRINCIPAL	
0.40 x 1.20 m	
SECUNDARIA	
0.30 x 0.70 m	